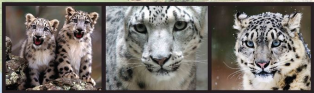


Dans le cadre de la semaine du développement durable

EXPOSITION

LA PANTHÈRE DES NEIGES



Du lundi 4 avril au vendredi 15 avril
au lycée des métiers de la Montagne à St Michel de Maurienne
Du Dimanche 17 au samedi 23 avril
à l'Office de tourisme de Valmeinier 1800

*Une exposition itinérante
à la fois photographique,
didactique et pédagogique.*

*Venez donc découvrir avec nous le
Kirghizstan, et ses Monts célestes !*

*Nous espérons vous accueillir
nombreux...sur les traces de
la PANTHÈRE DES NEIGES...*



Pour plus de
renseignements
sur les horaires
de visite ou
d'ouverture de
l'exposition au
public,
contactez l'ACA :
04 79 56 66 09

GRATUIT

Projet mené en lien avec l'école de Valmeinier, l'office de tourisme de Valmeinier et le lycée des métiers de la Montagne. Financement dans le cadre du projet intégré transfrontalier des Hautes Vallées.

